

oggetto intervento:
REALIZZAZIONE DI EDIFICI MUNICIPALI TEMPORANEI (E.M.T.)

ISTANZA VALUTAZIONE PROGETTO PREVENZIONE INCENDI
descrizione intervento:
**EMT - LOTTO N°2 - MUNICIPIO NEL COMUNE DI CONCORDIA
ESECUZIONE DI OPERE COMPLEMENTARI PER LA REALIZZAZIONE DI UN
ARCHIVIO STORICO (ATT. nr. 34.1.B secondo DPR 151/2011)**

DIREZIONE LAVORI
FINANZIARIA BOLOGNA METROPOLITANA S.p.A.
Ing. Antonio Ligori
DIREZIONE OPERATIVA IMPIANTI
Ing. Luciano Begani

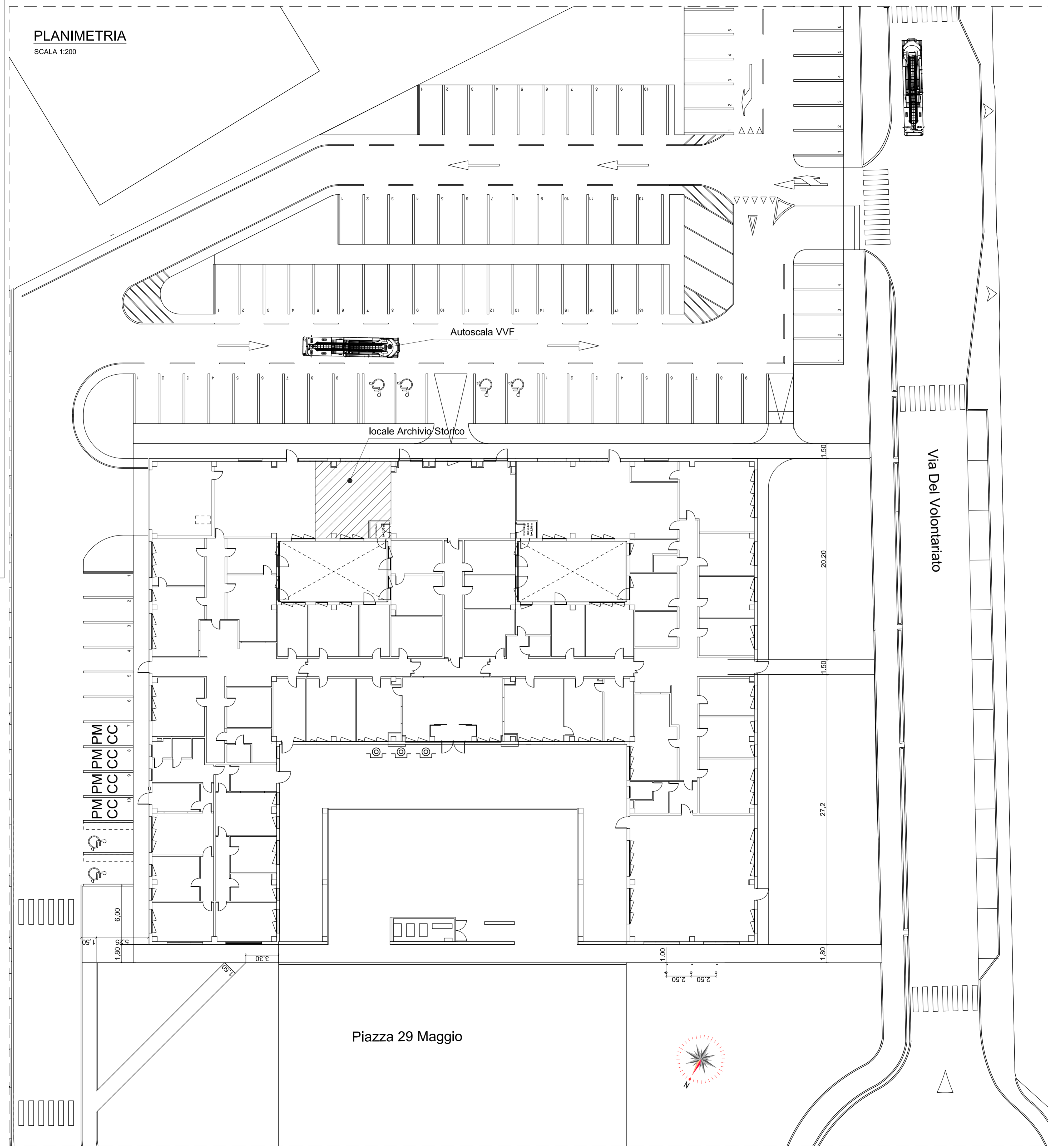
PROGETTAZIONE DEFINITIVA
FINANZIARIA BOLOGNA METROPOLITANA S.p.A.
Opero Edili:
Ing. Antonio Ligori
Ing. Giacomo Flori
Collaboratori:
geom. Manuel Nardiello
Opero Implantistiche:
Ing. Luciano Begani
Coordinatore per la Sicurezza in fase di Progettazione:
Ing. Vincenzo Lucci

titolo elaborato: **ARCHIVIO STORICO**
Progetto Prevenzione Incendi - Pianta e Sezioni

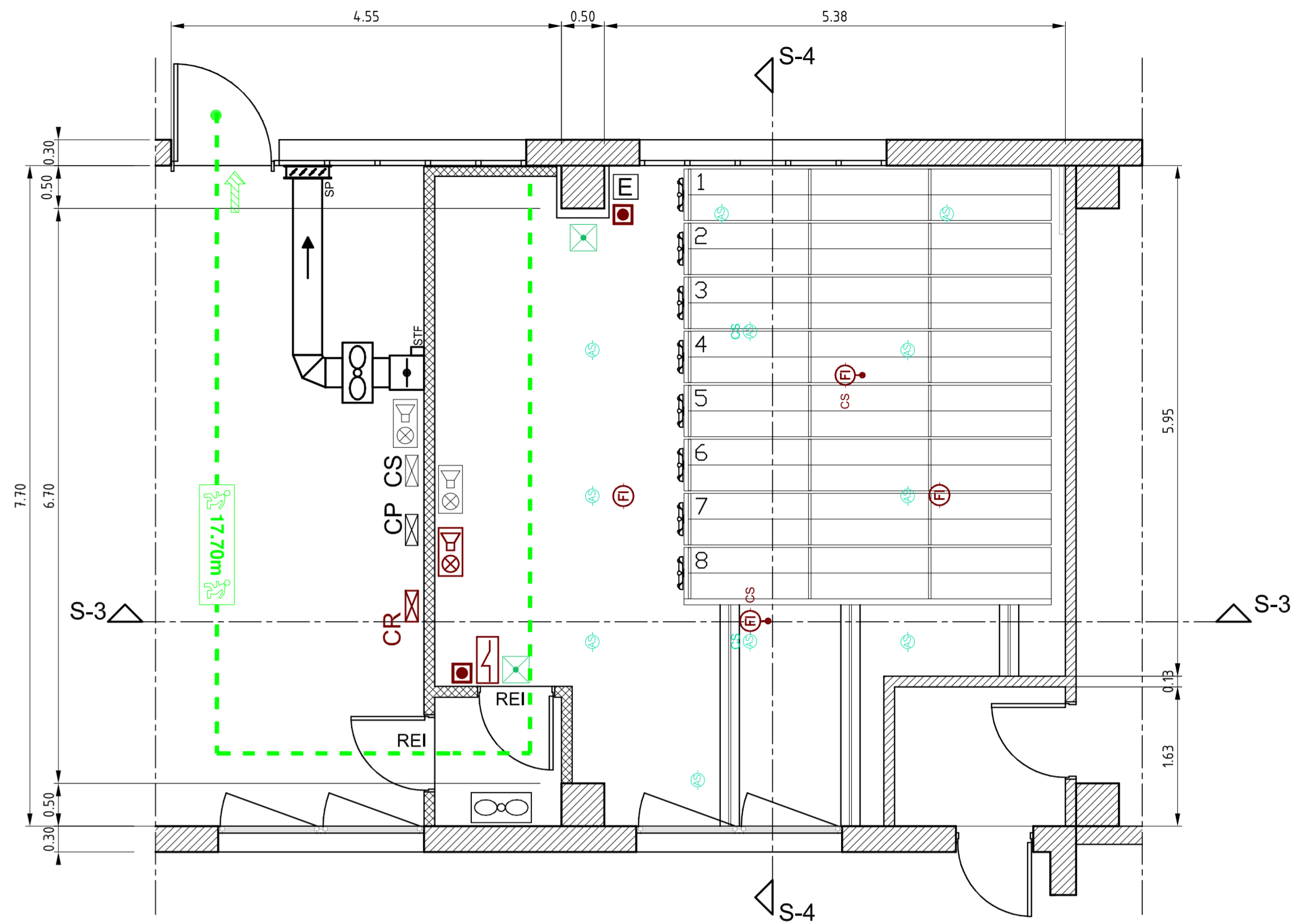
n° tavola	Codice Elaborato	Ufficio competente	Codice Edificio/Strada	Tip. Prop.	Tip. Doc.	ID Doc.	Prog.	Rev.	Scala
A.102									1:200 / 1:50

Directory di destinazione:	
revisione	elaborato
00	10.02.2016
	Visto Firma Redazione grafica

PLANIMETRIA
SCALA 1:200



PIANTA
SCALA 1:50



LEGENDA SIMBOLI PREVENZIONE INCENDI	
SIMBOLO	DESCRIZIONE
	CENTRALE DI SPEGNIMENTO INCENDI
	PULSANTE A: ATTIVAZIONE IMPIANTO SPEGNIMENTO PULSANTE B: BLOCCO IMPIANTO SPEGNIMENTO
	EROGATORE AD AEROSOL ISTALLATO A SOFFITTO
	EROGATORE AD AEROSOL ISTALLATO NEL CONTROSOFFITTO
	TARGA OTTICO-ACUSTICA IMPIANTO DI SPEGNIMENTO
	PARETE DIVISORIA EI 120
	ESTRATTORE ARIA INSTALLATO NEL CONTROSOFFITTO PORTATA NOMINALE 1.200 m³/h, PREVALENZA 100 Pa
	SERRANDA TAGLIAFUOCO MOTORIZZATA EI 120 INSTALLATA NEL CONTROSOFFITTO DIM. 300X300 mm
	COMANDO VENTILATORE CON BLOCCO CHIAVE
	BOCCHETTA IN ACCIAIO DI PRESA ARIA NEL CONTROSOFFITTO DIM. 400X200 mm
	SERRANDA DI SOVRAPRESSIONE PER CANALI RETTANGOLARI DIM.300X300 mm
	PULSANTI DI SGANCIO GENERALE IMPIANTO ELETTRICO E IMPIANTO FOTOVOLTAICO IN CASO DI EMERGENZA
	APPARECCHIATURA DI PRESSURIZZAZIONE ARIA PER FILTRO A PROVA DI FUMO
	CENTRALE DI COMANDO E CONTROLLO PER SISTEMA DI PRESSURIZZAZIONE ARIA FILTRO A PROVA DI FUMO
	ESTINTORE PORTATILE AD ANIDRIDE CARBONICA
	CENTRALE RIVELAZIONE E SEGNALAZIONE INCENDI
	PULSANTE DI ALLARME RIVELAZIONE INCENDI
	RIVELATORE DI FUMO DI TIPO OTTICO ANALOGICO AD INDIRIZZO RAGGIO DI COPERTURA 6m - UNI 9795 2013
	RIVELATORE DI FUMO DI TIPO OTTICO ANALOGICO AD INDIRIZZO INSTALLATO SOPRA IL CONTROSOFFITTO CON RIPETITORE OTTICO RAGGIO DI COPERTURA 4,5m UNI 9795 2013
	TARGA OTTICO-ACUSTICA IMPIANTO DI RIVELAZIONE INCENDI
	APPARECCHIO AUTONOMO DI ILLUMINAZIONE DI EMERGENZA 1x24W
	MICRO PORTA PER CONSENSO SCARICA

NOTA 1:
Il nuovo Municipio Temporaneo del Comune di Concordia sulla Secchia non risulta essere soggetto a controllo periodico dei Vigili del Fuoco per la prevenzione incendi in quanto non ricade in nessuna delle attività elencate nel D.P.R. n. 151 dell'1.08.2011. Per tale motivazione l'edificio esistente una volta ultimato non è stato oggetto alla presentazione della SCIA (vedi dichiarazione di "non soggettività" dei progettisti antincendio allegata agli atti della presente gara).
L'edificio non è dotato di attacco autopompa VVF. Nelle vicinanze non sono presenti risorse idriche. Non sono presenti cabine elettriche di trasformazione.
L'edificio non è dotato di impianto gas metano. In copertura è presente un impianto fotovoltaico da 74,97 kW

NOTA 2:
- Archivio storico: attività nr. 34.1.b secondo D.P.R. 151/2011:
"depositi di carta, cartoni e prodotti cartotecnici, archivi di materiale cartaceo, biblioteche, depositi per la cernita della carta usata, di stracci di cascami e di fibre tessili per l'industria della carta, con quantitativi in massa compresi tra 5.000 e 50.000 kg";
- All'interno dell'archivio storico potranno essere accumulati fino ad un massimo di 16.500 kg di carta;
- Superfici di areazione: il locale Archivio Storico è dotato di nr. 1 infisso apribile di dim. 240 x 150 cm attestato su spazio scoperto (la corte interna). La superficie di aerazione naturale risulta quindi pari a 3,60 mq, maggiore di 1/40 della superficie in pianta del locale (1/40 di 50,11 mq = 1,25 mq);